



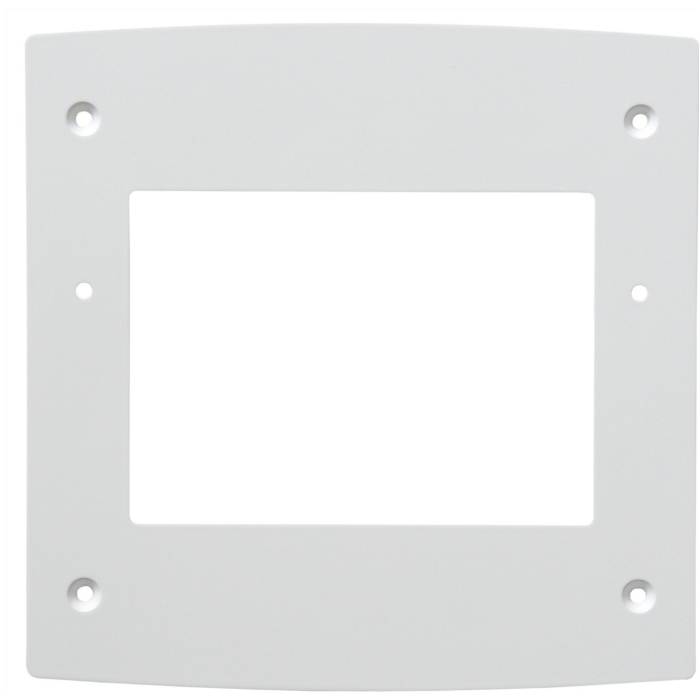
# Plaque d'adaptateur **WS1 Color**

## pour l'adaptation de **WS20** sur **WS1 Color**

---

### Caractéristiques techniques et instructions d'installation

Référence 60147 (blanc), 601471 (aluminium)



**elsner**<sup>®</sup>  
elektronik

**Elsner Elektronik GmbH** Steuerungs- und Automatisierungstechnik

Sohlengrund 16

D - 75395 Ostelsheim

Allemagne

Tél. +49 (0) 70 33 / 30 945-0

Fax +49 (0) 70 33 / 30 945-20

info@elsner-elektronik.de

www.elsner-elektronik.de

# 1. Description

A l'aide de la **Plaque d'adaptateur pour WS1 Color** la commande WS1 Color peut être montée sur le boîtier encastré de l'ancien modèle WS20.

## 1.1. Contenu de la livraison

- Plaque d'adaptateur
- 4 vis 4 x 30 TZD, Torx (DIN WN57)
- 2 vis avec écrous de blocage M4-0,7x10 mm, Allen (DIN 7991)

## 1.2. Caractéristiques techniques

Couleurs	<ul style="list-style-type: none"> <li>• blanc brillant (no 60147)</li> <li>• aluminium brillant (no 601471)</li> </ul>
Dimensions	env. 176 x 176 x 2,5 (L x H x P, mm)

Le produit est certifié conforme aux normes des directives UE.

# 2. Installation et mise en service

## 2.1. Informations sur l'installation



L'installation, le contrôle, la mise en service et le dépannage de l'appareil sont strictement réservés aux électriciens qualifiés.



### **DANGER !**

#### **Danger de mort par électrocution (tension secteur) !**

L'appareil contient des composants sous tension sans protection.

- Respecter les dispositions VDE et nationales.
- Mettre toutes les lignes à monter hors tension puis prendre les mesures de sécurité qui s'imposent afin d'éviter une mise en marche accidentelle.
- Si l'appareil est endommagé, il est interdit de le mettre en service.
- Mettre l'appareil ou l'installation hors service puis le sécuriser afin d'éviter toute mise en marche accidentelle lorsqu'il n'est plus possible de garantir un fonctionnement sans danger.

L'appareil a exclusivement été conçu pour une utilisation conforme. Pour toute modification non conforme ou non-respect du manuel d'utilisation, tout droit à la garantie ou garantie légale cesse.

Après avoir déballé l'appareil, immédiatement l'examiner afin de déterminer tout dommage mécanique. En cas d'avaries de transport, veuillez en informer immédiatement le fournisseur.

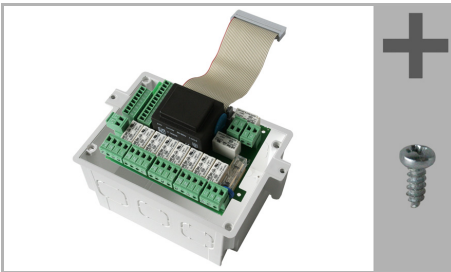
L'appareil ne peut être utilisé que comme une installation fixe, c'est-à-dire uniquement s'il est monté dans une installation, après l'achèvement de tous les travaux d'installation et de mise en service, et uniquement dans un environnement prévu à cet effet.

La société Elsner Elektronik décline toute responsabilité pour d'éventuelles modifications des normes et standards appliqués après la date de parution du présent manuel.

## 2.2. Préparation au montage

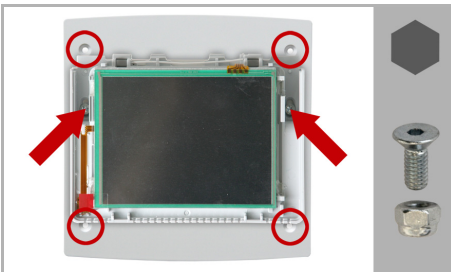
Suivez les instructions dans le chapitre du même nom du manuel du WS1 Color.

## 2.3. Montage du WS1 Color dans le boîtier encastré du WS20



Éliminez la platine du WS1 Color du boîtier encastré et montez la dans le boîtier encastré du WS20.

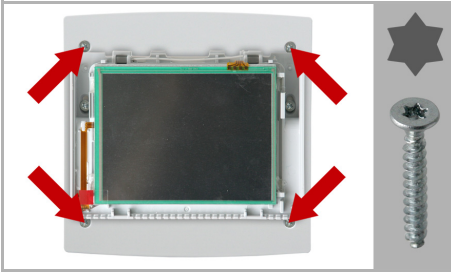
Installez la station météo du WS1 Color à la place de la station météo du WS20. Raccordez la station météo et moteur/appareil au WS1 Color. Respectez les instructions et la vue d'ensemble de la platine dans le manuel du WS1 Color.



Vissez l'unité d'affichage du WS1 Color à la plaque d'adaptateur avec les vis incluses. Les écrous doivent pointer vers l'arrière.

Placez l'appareil de façon à ce que les trous de vis restent libres pour la fixation de la plaque d'adaptateur.

Branchez le câble plat sur la plaque de l'écran.



Vissez la plaque d'adaptateur avec le WS1 Color sur le boîtier encastré du WS20.

Retirez le film de protection de l'écran (languette rouge).



Montez le châssis du WS1 Color sur la partie inférieure du boîtier. Pour cela, le cadre doit être d'abord accroché et ensuite fermé et encliqueté.