

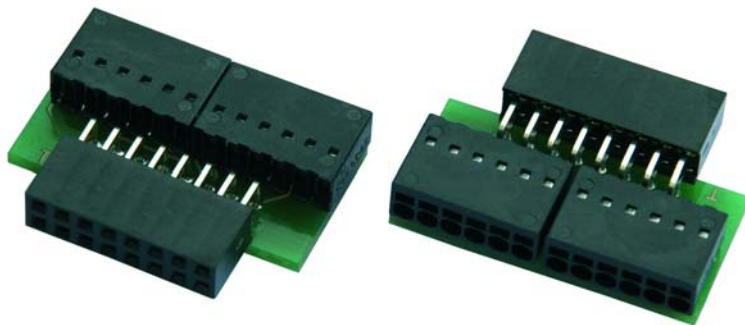


Adattatori

Per (KNX) WS1000 Color/Style

Dati tecnici ed avvertenze per l'installazione

Numero dell'articolo 60130



1. Descrizione

L'adattatore **Adattatori per la spina di connessione** permette un'installazione autonoma del display e dell'elettronica di potenza delle centraline WS1000 Color/Style e KNX WS1000 Color/Style.

1.1. In dotazione

- 2 adattatori per la spina di connessione

1.2. Dati tecnici

Tipo di cavi	cavi a 12 poli (ad es. J-Y(St) 6x2x0,8) oppure cavi a 8 poli (ad es. J-Y(St) 4x2x0,8)
Lunghezza massima dei cavi	10 m
Peso	6 g ciascuno

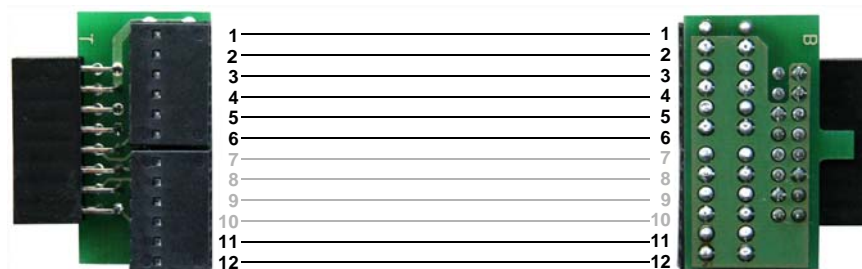
Il prodotto risulta conforme a quanto previsto dalle direttive UE.

2. Montaggio e collegamento

Fare riferimento al capitolo relativo all'installazione della centralina WS1000 del rispettivo manuale della WS1 / WS1000.

Nel caso di WS1000 Style e KNX WS1000 Style il display deve essere montato con scatola da incasso.

2.1. Schema dei collegamenti



——— 7 - 10 connessioni per la trasmissione dei dati KNX

Se non devono essere trasmessi i dati KNX, potranno essere usati i cavi a 8 poli.