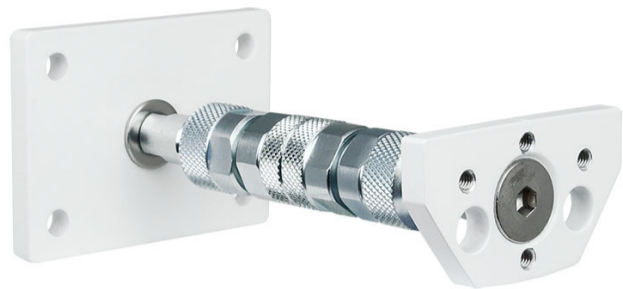


Flex S+

Potence pour stations météo, 2 articulations à rotule

Données techniques et indications d'installation

Numéro d'article 30120



1. Description

Avec la **Potence Flex S+** les stations et capteurs météo peuvent être montés de façon flexible au mur. Les stations météo suivantes peuvent être fixées à la potence :

- Les stations météo Suntracer KNX (basic), Suntracer KNX-GPS et capteurs météorologiques KNX
- Les stations météo des commandes Solexa, Solexa II, Arexa
- Les stations météo P03-RS485 et capteurs météo RS485
- Les stations météo Modbus P03
- Les stations météo Suntracer KNX sl (y compris light et basic) et capteurs météo sl KNX
- Les stations météo P04i-GPS (commandes WS1/WS100 Color/Style et KNX WS1000 Style)
- Les stations météo P04-RS485
- Capteurs Vari KNX

1.0.1. Contenu de la livraison

- Potence avec plaque pour montage mural et plaque pour station météo
- 2x vis à tête cylindrique DIN 912 M4x20 version inox pour Vari
- 2x vis à tête cylindrique DIN 912 M4x25 version inox pour P04/Suntracer sl
- 2x vis à tête cylindrique DIN 912 M4x8 version inox pour P03/Solexa/Suntracer
- 2x rondelles DIN125 4,3 version inox (requis pour toutes les variantes)

1.1. Caractéristiques techniques

Couleur	Revêtu par pulvérisation blanc RAL 9003 satiné
Articulations	2 articulations à rotule 25°
Longueur totale	env. 116 mm
Poids	env. 228 g

Le produit est en conformité avec les normes des directives U.E.

2. Montage



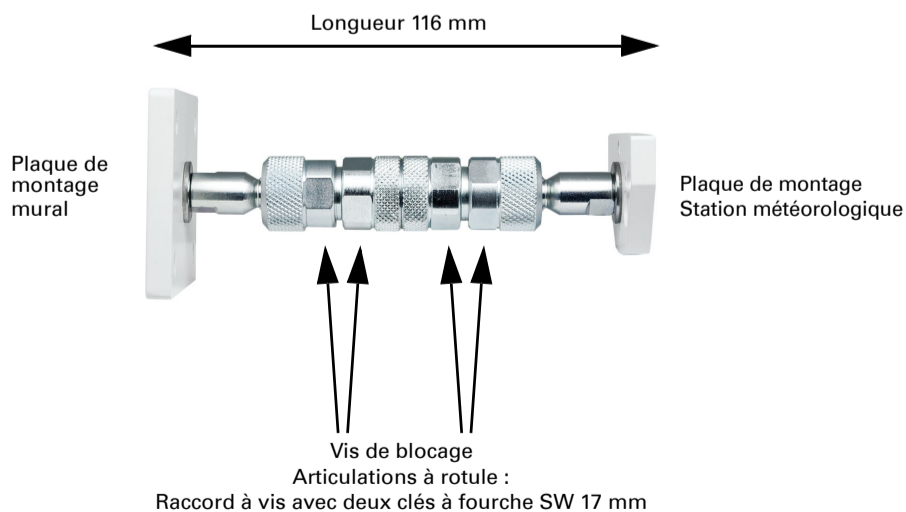
ATTENTION !

Ne pas ouvrir l'articulation à rotule !

A l'ouverture de l'articulation à rotule, il faut s'attendre à la perte du ressort de compression et du contre-palier en plastique.

Utilisez du matériel de fixation adapté (vis, chevilles) pour la fixation de la plaque de montage murale et veillez à un support solide.

2.1. Dimensions



Plaque de montage mural :

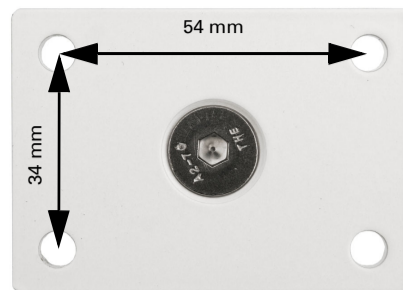


Abb. 1

Diamètre du trou 6,2 mm

2.2. Fixation du capteur

2.2.1. Type P03/Solexa/Suntracer



Abb. 2

Utilisez pour le montage les vis à tête cylindrique DIN 912 M4x8 et posez les rondelles DIN 125 sous les têtes de vis.

Abb. 3

Plaque de montage capteur

Support type P03/Solexa/Suntracer

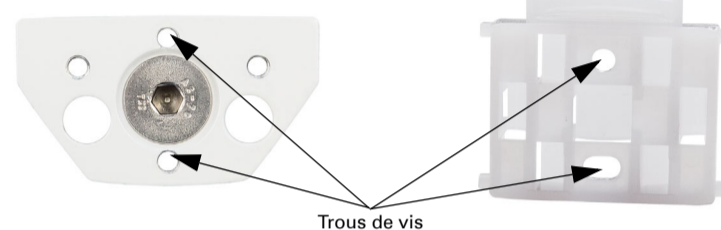


Abb. 4

Poussez le boîtier de la station météo par haut dans le support monté sur la plaque. Les tenons du support doivent s'insérer dans les rails du boîtier.



2.2.2. Type P04/Suntracer sl – système de raccordement 2018

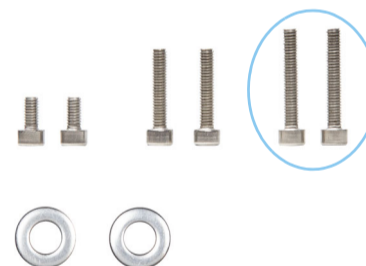


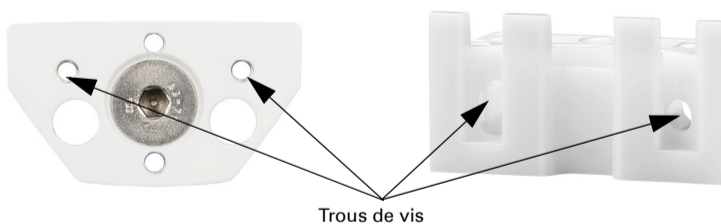
Abb. 5

Utilisez pour le montage les vis à tête cylindrique DIN 912 M4x25 et posez les rondelles DIN 125 sous les têtes de vis.

Abb. 6

Plaque de montage capteur

Support P04/Suntracer sl



Déplacer l'appareil du haut pour le placer sur le support. Serrer la vis du support de manière à sécuriser l'appareil.

2.2.3. Type Vari

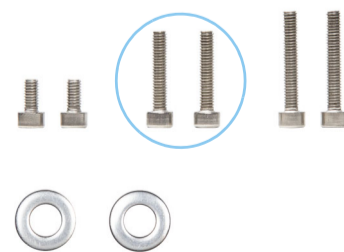


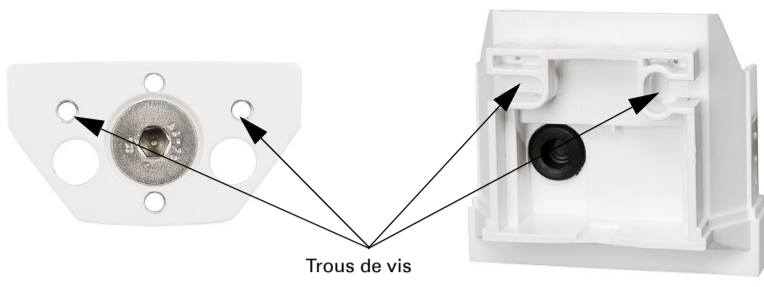
Abb. 7

Utilisez pour le montage les vis à tête cylindrique DIN 912 M4x20 et posez les rondelles DIN 125 sous les têtes de vis.

Abb. 8

Plaque de montage capteur

Face arrière Vari



Trous de vis

Les trous dans la partie inférieure du boîtier doivent être percés avec précaution pour le vissage. La partie inférieure du boîtier est vissée de l'intérieur avec la plaque de montage du capteur.